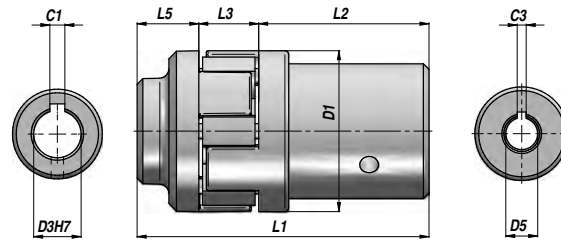


ACCOUPEMENT ELASTIQUE  
FLEXIBLE COUPLING  
ACOPAMIENTO ELASTICO

HE



Code Code Código	Type Type Tipo	D1	L1	Moteur Electrique - Electric Motor - Motor Eléctrico					L3	Pompe - Pump - Bomba				kg
				kW	ØD3	C1	L2	GR.		D5	C3	L5		
BH10200002	HE2	43	62	0,25 - 0,37	14	5	29,5	16	GR.1	1:8	2,4	16,5	0,12	
BH10200020	HE22	43	81	0,55 - 0,75	19	6	45,5	16	GR.T05	∅7	2,0	19,5	0,16	
BH10200006	HE6	43	78	"	"	6	45,5	16	GR.1	1:8	2,4	16,5	0,16	
BH10200042	HE46	63	85,5	"	"	6	44,5	19	GR.2	1:8	3,2	22	0,32	
BH10200043	HE47	63	85,5	"	"	6	44,5	19	GR.2T	1:8	4,0	22	0,32	
BH10200037	HE41	63	78	1,10 - 1,50	24	8	36	19	GR.1	1:8	2,4	23	0,30	
BH10200012	HE14	63	85,5	"	"	8	44,5	19	GR.2	1:8	3,2	22	0,34	
BH10200013	HE15	63	85,5	"	"	8	44,5	19	GR.2T	1:8	4,0	22	0,34	
BH10200014	HE16	63	106,5	2,20 - 3 - 4	28	8	64,5	19	GR.1	1:8	2,4	23	0,43	
BH10200017	HE19	63	105,5	"	"	8	64,5	19	GR.2	1:8	3,2	22	0,44	
BH10200018	HE20	63	105,5	"	"	8	64,5	19	GR.2T	1:8	4,0	22	0,44	
BH10200084	HE48	63	119,5	"	"	8	64,5	19	GR.3	1:8	4,0	36	0,48	
BH10200024	HE28	86	134	5,50 - 7,50	38	10	79	23	GR.2	1:8	3,2	32	0,86	
BH10200025	HE29	86	134	"	"	10	79	23	GR.2T	1:8	4,0	32	0,86	
BH10200026	HE30	86	134	"	"	10	79	23	GR.3	1:8	4,0	32	0,93	
BH10200027	HE31	86	133,5	"	"	10	79	23	GR.3,5	1:8	4,8	31,5	0,91	
BH10200028	HE32	110	174	11 - 15	42	12	105	27	GR.2	1:8	3,2	42	1,54	
BH10200029	HE33	110	174	"	"	12	105	27	GR.2T	1:8	4,0	42	1,54	
BH10200030	HE34	110	174	"	"	12	105	27	GR.3	1:8	4,0	42	1,57	
BH10200031	HE35	110	174	"	"	12	105	27	GR.3,5	1:8	4,8	42	1,56	
BH10200032	HE36	110	174	"	"	12	105	27	GR.4	1:8	6,4	42	1,60	
BH10200033	HE37	110	174	18,50 - 22	48	14	105	27	GR.3	1:8	4,0	42	1,61	
BH10200034	HE38	110	174	"	"	14	105	27	GR.3,5	1:8	4,8	42	1,60	
BH10200035	HE39	110	174	"	"	14	105	27	GR.4	1:8	6,4	42	1,73	