

HYDRAULIC GEAR PUMPS GROUP 1

HYDRAULIC GEAR PUMPS GROUP 2

HYDRAULIC GEAR PUMPS GROUP 2 – WITH INTERGRATED VALVES

HYDRAULIC GEAR PUMPS GROUP 3

HYDRAULIC GEAR PUMPS GROUP 4

HYDRAULIC GEAR PUMPS GROUP 5

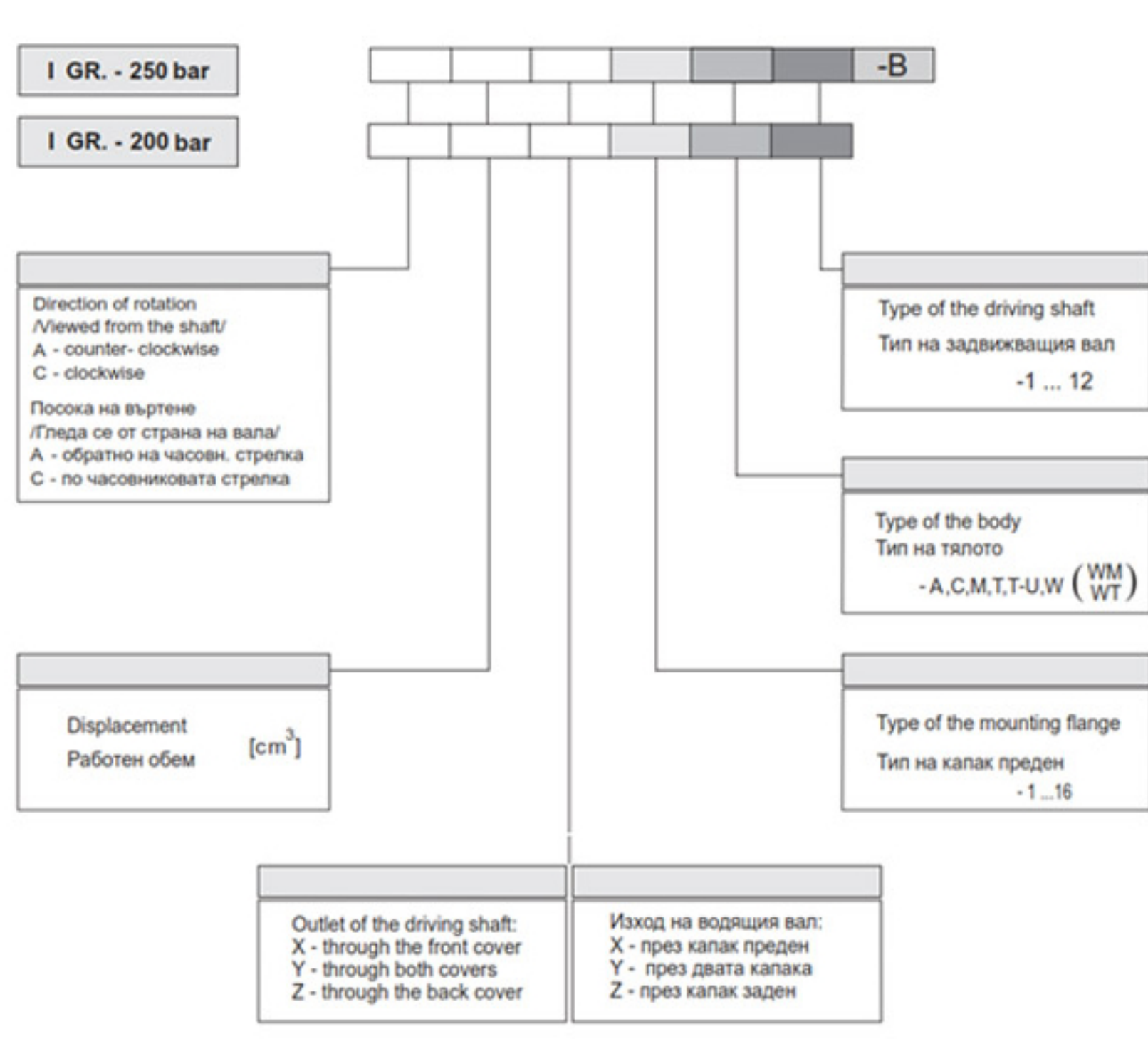
HYDRAULIC GEAR PUMPS GROUP 30

TANDEM – TRIPLE

ACCESSORIES

CYLINDERS

ORDERING CODES / НАЧИН НА ЗАЯВЯВАНЕ

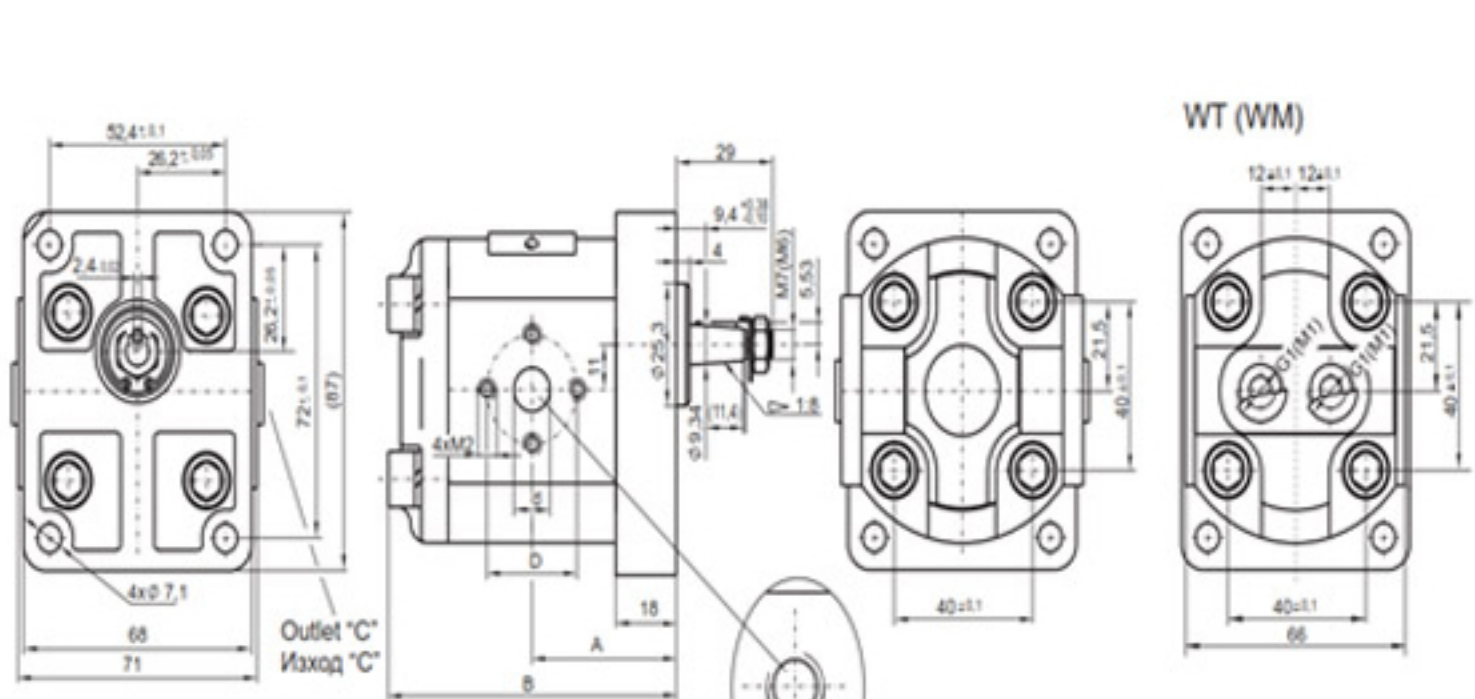


Example:
 200 bar : C5,1X1A1 Gear pump group I, direction of rotation clockwise, displacement 5 cm³, shaft outlet through the front cover, modification 1A1.
 250 bar : C5,1X1A1-B Gear pump group I, direction of rotation - clockwise, displacement 5 cm³, shaft outlet throughout the front cover, modification 1A1-B.

Пример:
 200 бар : C5,1X1A1 Зъбна помпа първа група, посока на въртене по часовниковата стрелка, работен обем 5.1 cm³, изход на вала през капак преден, модификация 1A1.
 250 бар : C5,1X1A1-B Зъбна помпа първа група, посока на въртене по часовниковата стрелка, работен обем 5.1 cm³, изход на вала през капак преден, модификация 1A1-B.

Technical data	Технически данни												
Type size / Типов размер	1	1.25	1.6	2	2.5	3.15	3.65	4.2	5.1	5.7	6.1	7	
Displacement / Работен обем	cm ³	1	1.25	1.6	2	2.5	3.15	3.65	4.2	5	5.7	6.1	7
Rated pressure / Номинално налягане	bar	200	200	200	200	200	200	200	200	200	180	180	180
Max pressure / Макс. налягане	bar	250	250	250	250	250	250	250	250	250	200	200	180
Min speed / Мин. честота на въртене	min ⁻¹	280	280	280	280	280	280	280	280	280	280	280	280
Max speed / Макс. честота на въртене	min ⁻¹	3500	3500	3500	3500	3500	3500	3500	3500	3000	3000	2500	2000

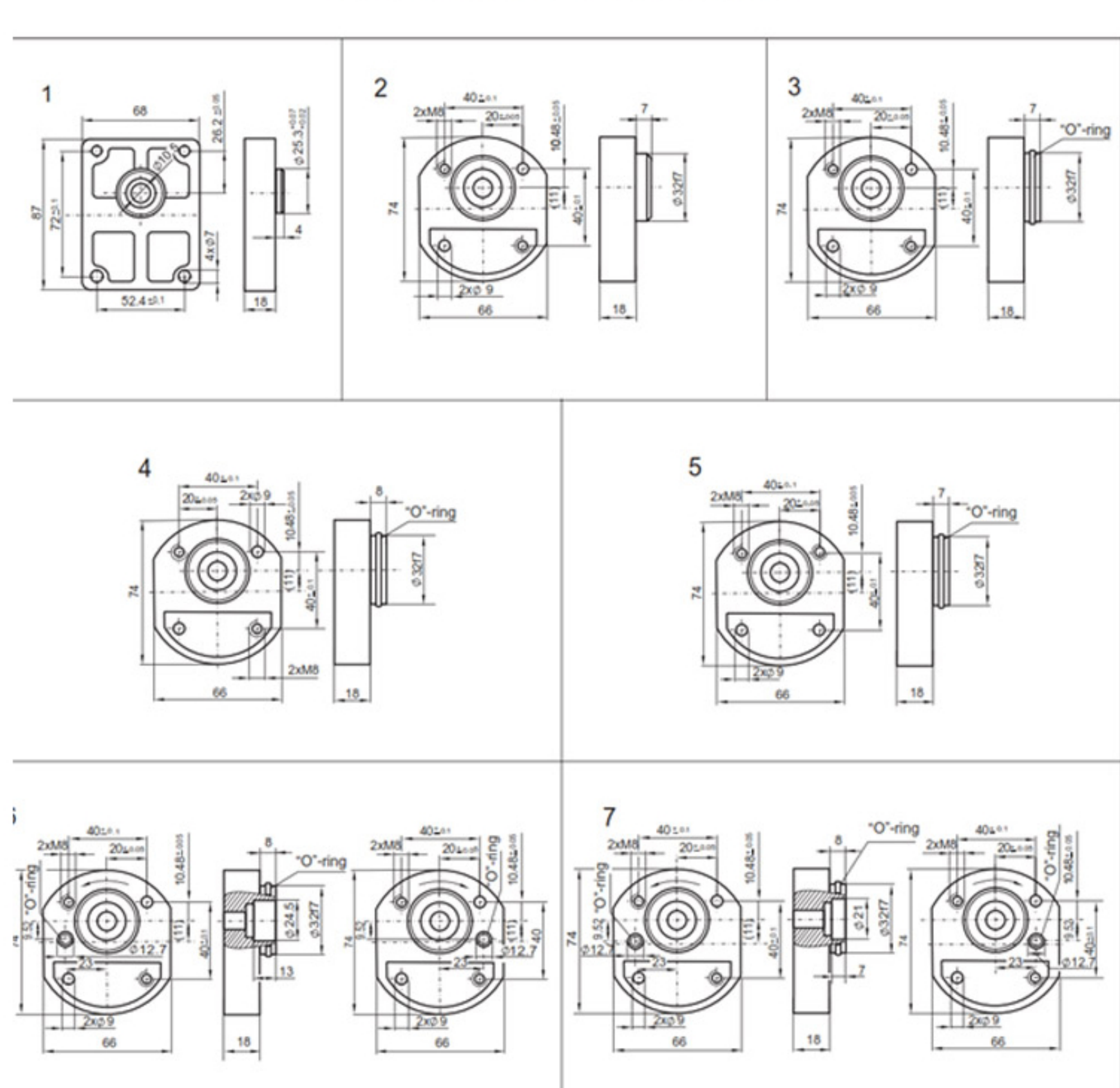
* Note: Symbol "B" and all data in this row are according to the pumps for pressure of 250 bar.
 * Забелешка: Символ "B" и данните в този ред са за помпи за налягане 250 бар.



Type / Тип	Dimensions / Размери [mm]											
	Inlet / Вход						Outlet / Изход					
A/C1X...	38.5	82.3	∅30	∅12	M6	M16x1.5	G3/8"	∅30	∅12	M6	M16x1.5	G3/8"
A/C1.25X...	38.9	83	∅30	∅12	M6	M16x1.5	G3/8"	∅30	∅12	M6	M16x1.5	G3/8"
A/C1.6X...	40.3	84	∅30	∅12	M6	M16x1.5	G3/8"	∅30	∅12	M6	M16x1.5	G3/8"
A/C2X...	41.1	85.5	∅30	∅12	M6	M16x1.5	G3/8"	∅30	∅12	M6	M16x1.5	G3/8"
A/C2.5X...	42.1	87.5	∅30	∅12	M6	M16x1.5	G3/8"	∅30	∅12	M6	M16x1.5	G3/8"
A/C3.15X...	43.4	90.4	∅30	∅12	M6	M20x1.5	G1/2"	∅30	∅12	M6	M16x1.5	G3/8"
A/C3.65X...	44.4	92.4	∅30	∅12	M6	M20x1.5	G1/2"	∅30	∅12	M6	M16x1.5	G3/8"
A/C4.2X...	45.5	94.5	∅30	∅12	M6	M20x1.5	G1/2"	∅30	∅12	M6	M16x1.5	G3/8"
A/C5.1X...	47.5	97.5	∅30	∅12	M6	M20x1.5	G1/2"	∅30	∅12	M6	M16x1.5	G3/8"
A/C5.7X...	48.5	100.5	∅30	∅12	M6	M20x1.5	G1/2"	∅30	∅12	M6	M16x1.5	G3/8"
A/C6.1X...	49.4	102.2	∅30	∅12	M6	M20x1.5	G1/2"	∅30	∅12	M6	M16x1.5	G3/8"
A/C7X...	51.2	106	∅30	∅12	M6	M20x1.5	G1/2"	∅30	∅12	M6	M16x1.5	G3/8"

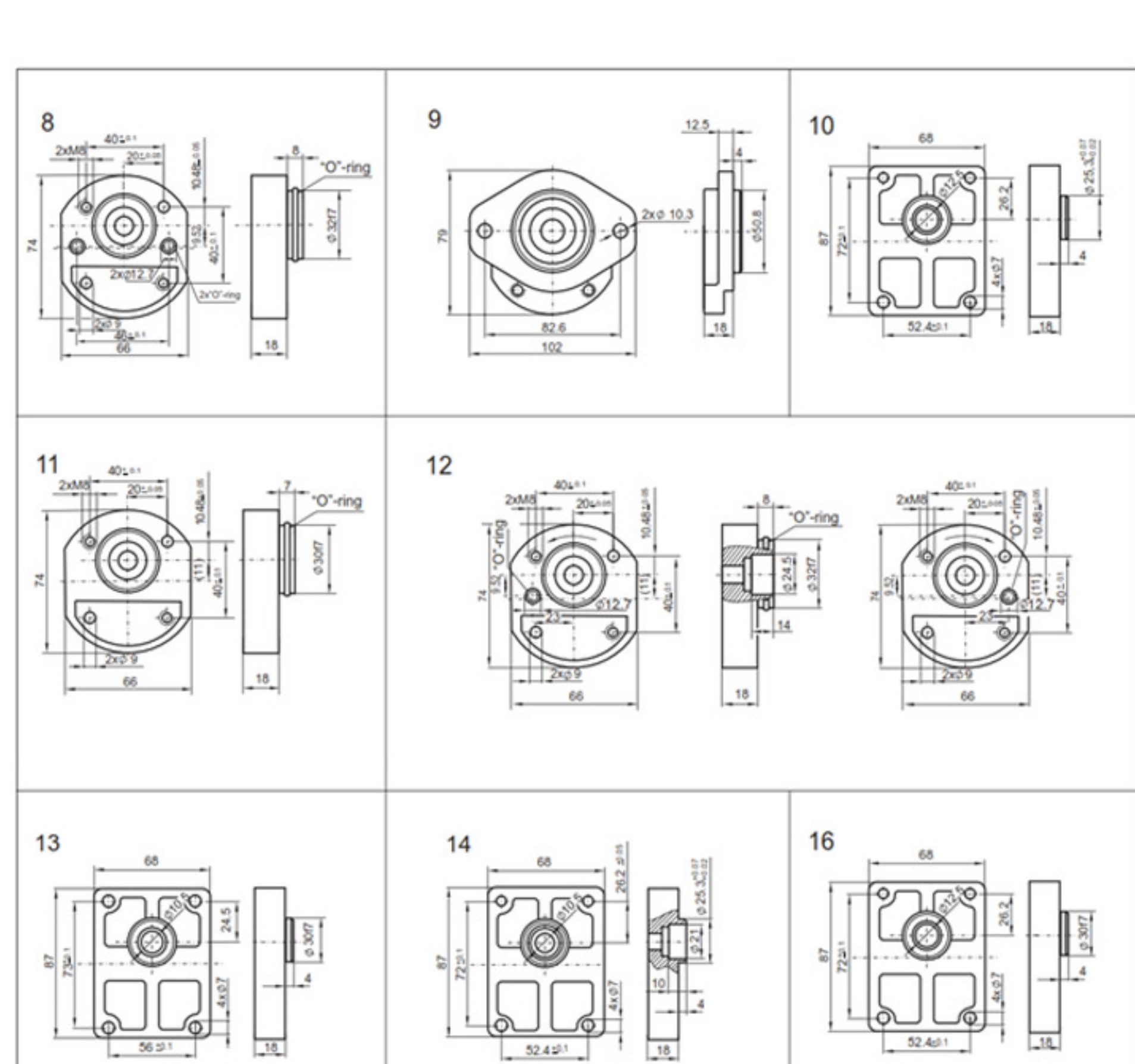
ORDERING CODES / НАЧИН НА ЗАЯВЯВАНЕ

MOUNTING FLANGE TYPE / ТИП НА КАПАК ПРЕДЕН



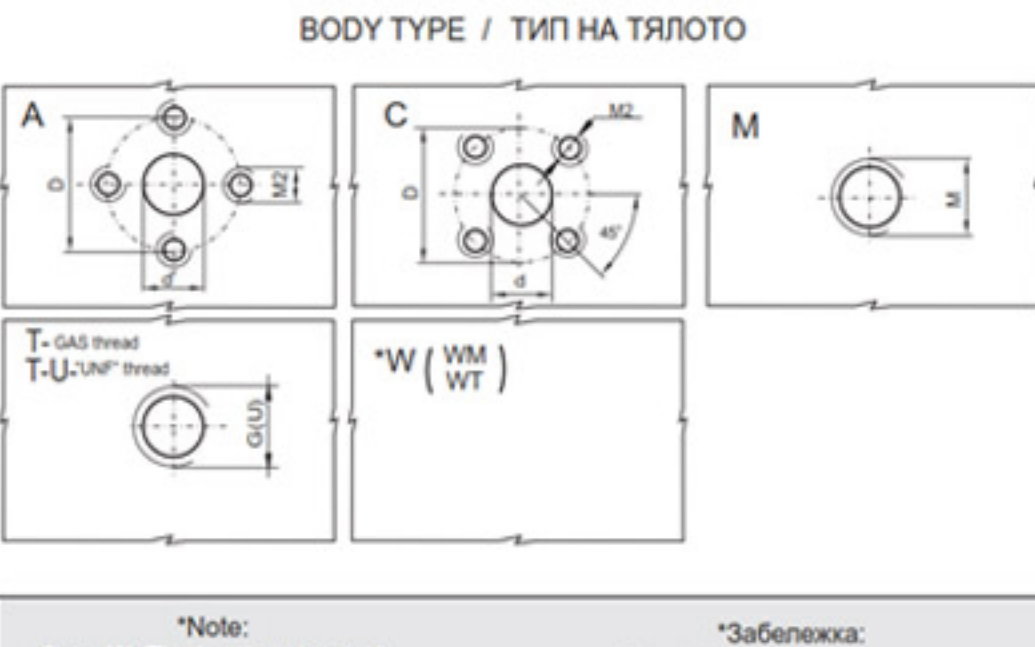
ORDERING CODES / НАЧИН НА ЗАЯВЯВАНЕ

MOUNTING FLANGE TYPE / ТИП НА КАПАК ПРЕДЕН



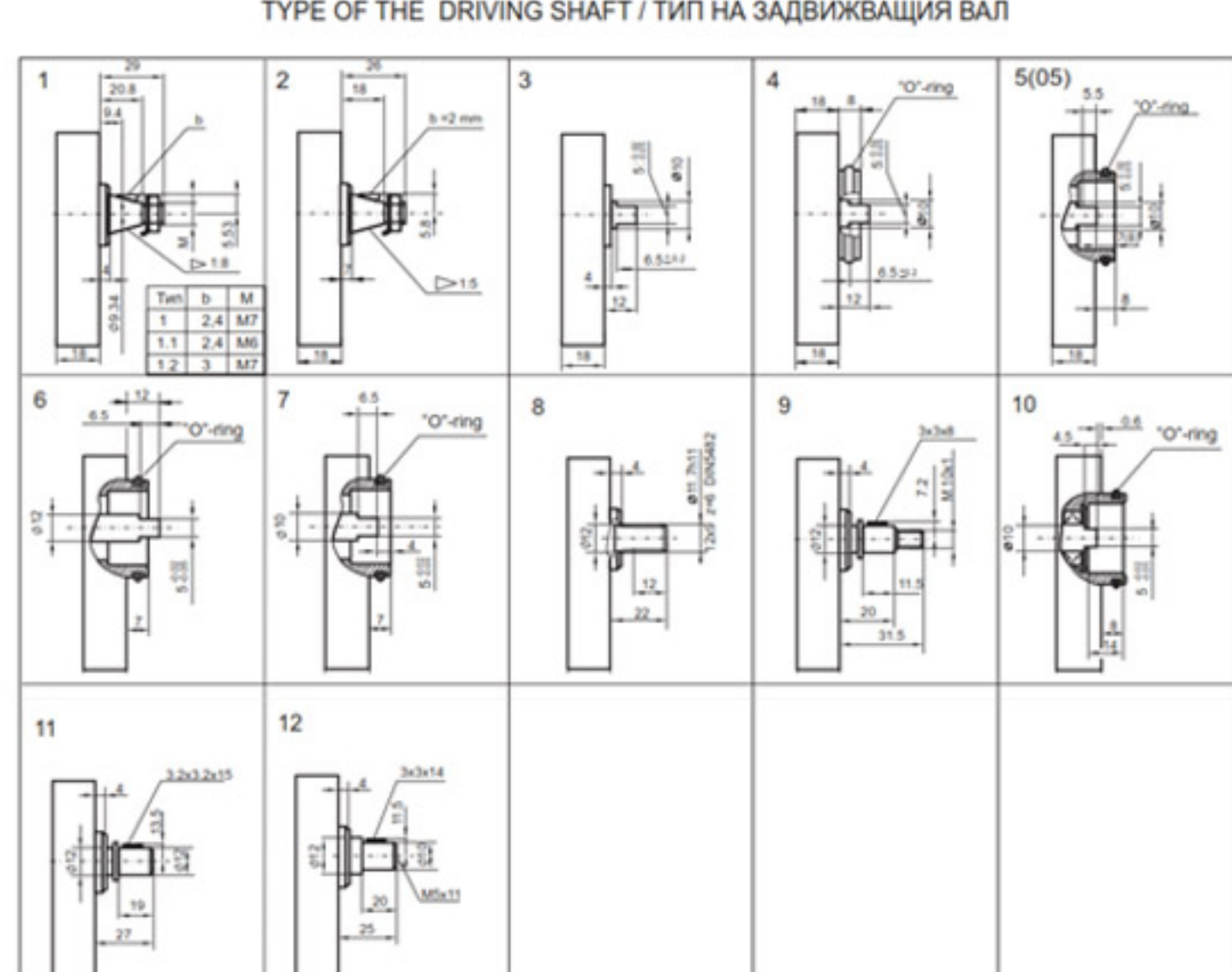
ORDERING CODES / НАЧИН НА ЗАЯВЯВАНЕ

BODY TYPE / ТИП НА ТЯЛОТО



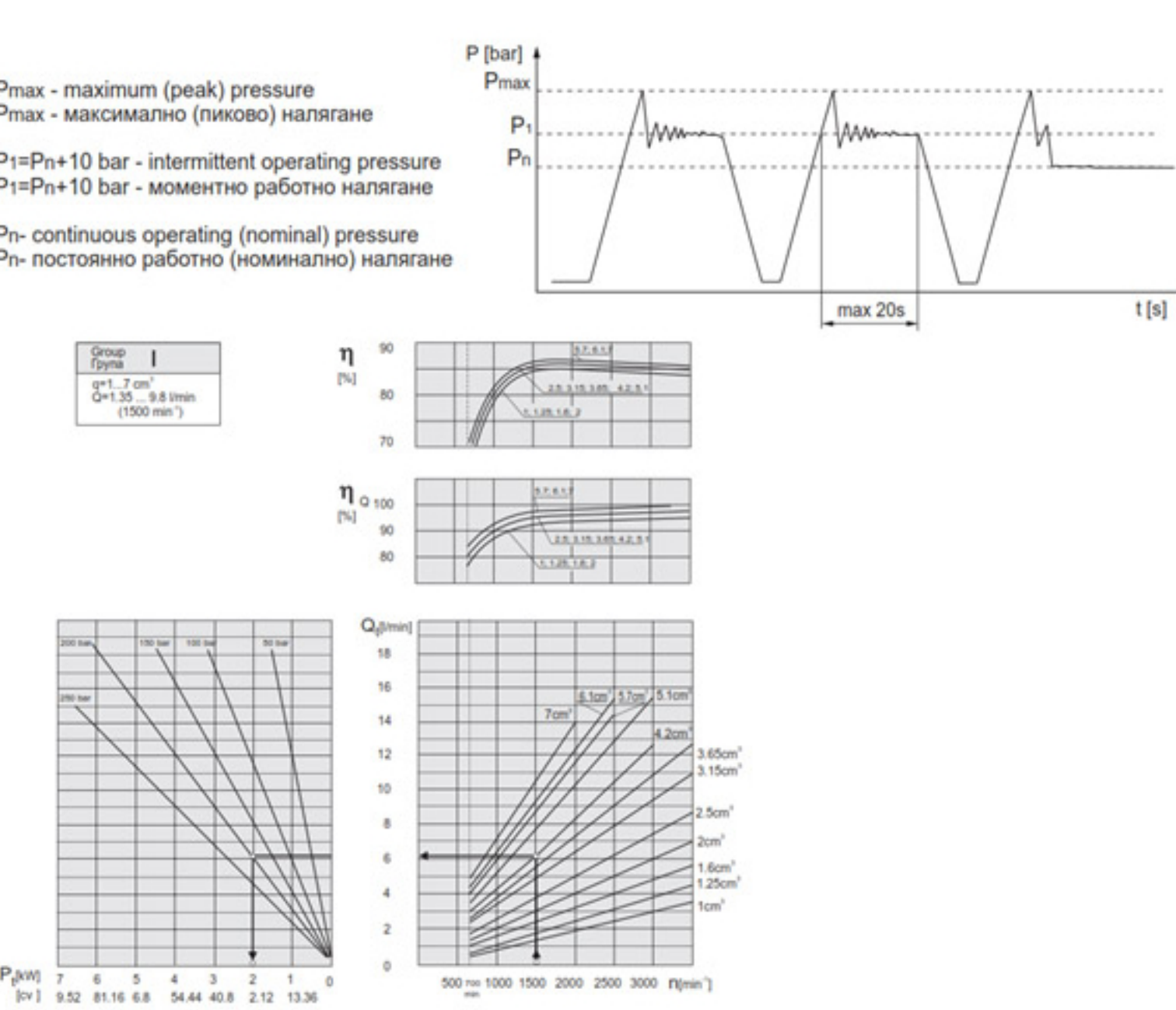
Note: Case W: The input and output openings (M or T) are located on the back cover. This is designated as WM or WT.
 Забелешка: Тяло W: Отворите за входа и изхода (M или T) се намират в капак заден. Това се означава с WM или WT.

TYPE OF THE DRIVING SHAFT / ТИП НА ЗАДВИЖВАЩИЯ ВАЛ

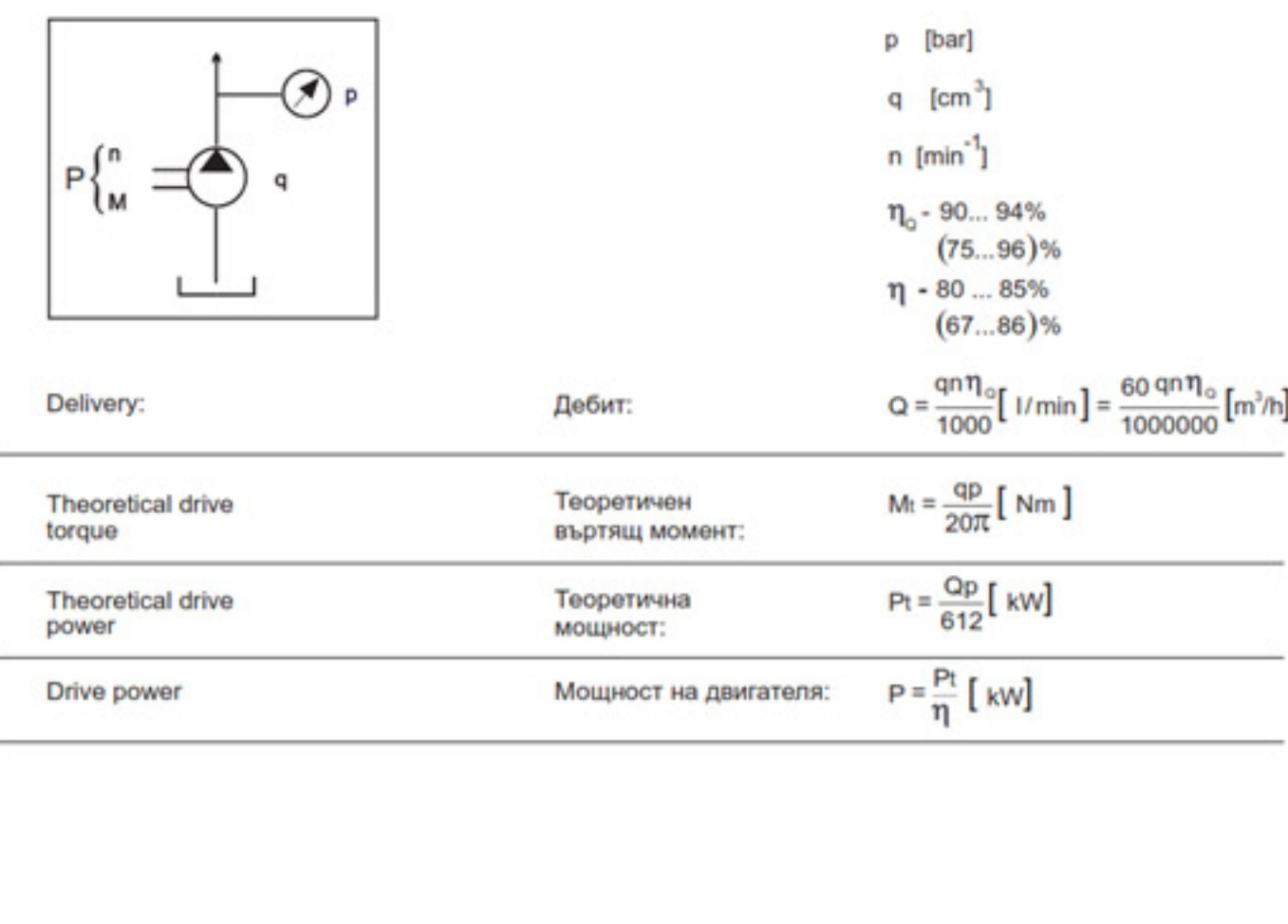


DIAGRAMS / ДИАГРАМИ

Operating conditions / Режим на работа



DESIGN CALCULATION FOR PUMPS / ИЗЧИСЛЕНИЯ ЗА ПОМПИТЕ



Deliver: Теоретичен дебит: $Q = \frac{q \cdot n}{1000} = \frac{60 \cdot q \cdot n}{1000000} [m^3/h]$

Theoretical drive torque: Теоретичен въртящ момент: $M = \frac{p \cdot Q}{20\pi} [Nm]$

Theoretical drive power: Теоретична мощност: $P = \frac{p \cdot Q}{612} [kW]$

Drive power: Мощност на двигателя: $P = \frac{P_t}{\eta} [kW]$